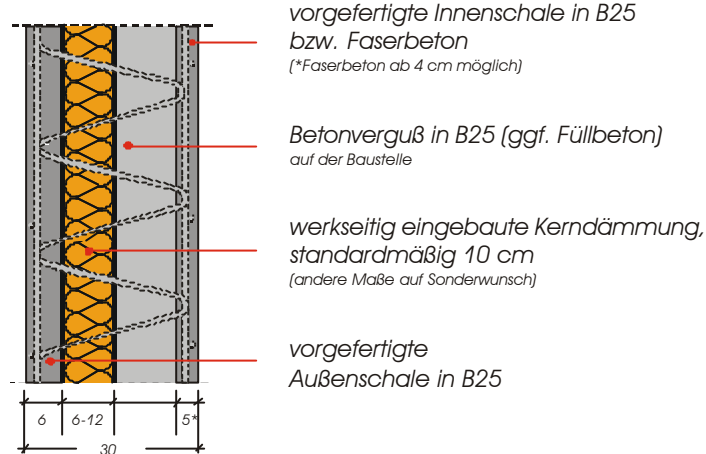


Bilder

Zu: Die Doppelwand, die ihre Dämmung mitbringt

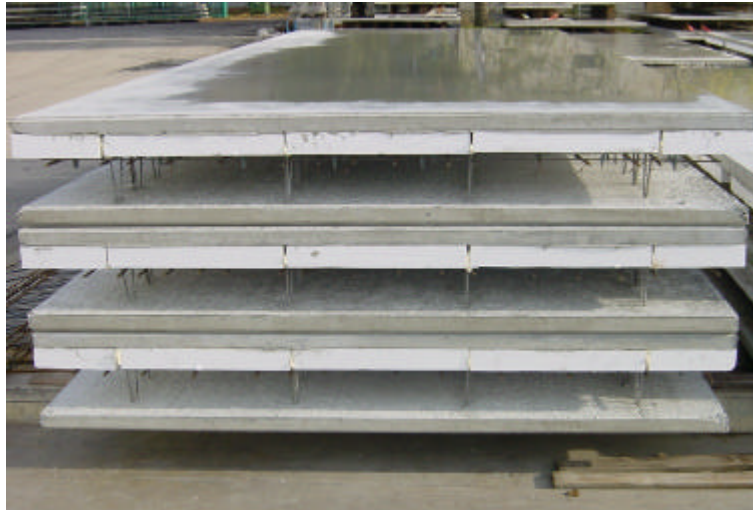
1 – Schnittzeichnung:



Standardaufbau einer 30 cm dicken Thermowand:

Zeichnung: Syspro

2 – Foto: Aufgestapelte Doppelwandelemente



Syspro-Thermowandelemente haben eine integrierte Dämmschicht aus Hartschaum.

Foto: Syspro

Pressekontakt: Syspro-Gruppe Betonbauteile e.V.
Hanauer Str. 31 · 63526 Erlensee
Telefon 0700 7000 2005 · Telefax 0700 7000 2007
E-Mail: syspro.gf@t-online.de · Internet: www.syspro.de

3 – Baustelle Querformat



Die Thermowandelemente lassen sich besonders rationell mit einer Aufrichtstation montieren.

Foto: Syspro

4 – Baustelle Hochformat



„Einblick“ in eine Thermowand vor der Verfüllung mit Ort-beton: Zwei Vorgefertigte Betonschalen, mit Gitterträgern bewehrt und einer integrierten Kerndämmung innerhalb der Außenschale.

Foto: Syspro

Pressekontakt: Syspro-Gruppe Betonbauteile e.V.
Hanauer Str. 31 · 63526 Erlensee
Telefon 0700 7000 2005 · Telefax 0700 7000 2007
E-Mail: syspro.gf@t-online.de · Internet: www.syspro.de